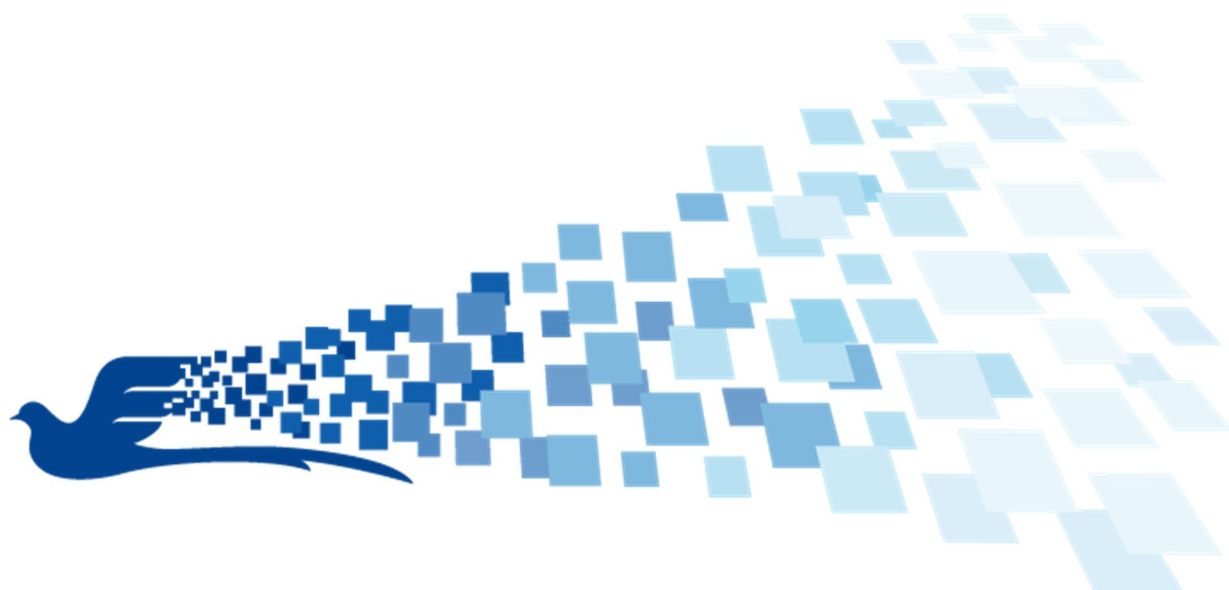




SkyPDF[®]
Standard 2012
Professional 2012

インストールマニュアル



株式会社スカイコム

分冊構成

本書

はじめにお読みください

SkyPDF2012 **_インストールマニュアル**

SkyPDF2012 のインストール方法を説明しています。

SkyPDF2012 _ユーザーマニュアル

SkyPDF Professional-Standard2012 の基本的な
操作手順を説明しています。
製品のご使用前にお読みください。

はじめに

本書は SkyPDF2012（以下、本製品）のインストール方法・設定方法について説明するものです。
本製品をご使用の際には本書をご参照の上、正しくお使いください。

注意事項

本製品は、株式会社スカイコム（以下、当社）が開発した製品です。

当社の書面による事前の許可なしに本書および本製品について複製・保存・転送を行うことは、いかなる形式・手段であっても禁止されています。

本製品を輸出する場合には、外国為替、外国貿易法および米国の輸出管理関連法規などの規制をご確認の上、必要な手続きをお取りください。

免責事項

本書は、本書に記載される内容があくまでも参照用としてのみ用いられること、製品の改良等に伴い予告なしに変更されることを前提として提供されるものです。本書における誤りや欠落、不正確な記述について、当社は一切責任を負いません。

当社は本書が提供する情報について、その完全性、正確性、有用性、特定目的適合性、第三者の権利の非侵害性等を一切保証せず、またこれらを調査する義務を負わないものとします。

当社はライセンス使用許諾契約書に従って製品保証を提供しており、本書に基づく保証は行っておりません。したがって、本書の利用あるいは利用できなかったことにより生じたいかなる損害についても、当社は義務や責任を負うものではありません。

予めご了承ください。

商標情報

- Microsoft、Windows、Windows Server、SQL Server 等は、米国 Microsoft Corporation の米国およびその他の国における商標または登録商標です。
- LibreOffice は、The Document Foundation の米国及びその他の国における商標または登録商標です。
- 『一太郎』は株式会社ジャストシステムの登録商標（商標）です。
- その他本書に記載されている会社名、ブランド名および商品名は、すべて各所有者の商標または登録商標です。
- 本製品は OpenSSL ツールキットを利用するために OpenSSL プロジェクトによって開発されたソフトウェアが含まれています。

システム環境

以下に示すすべての項目は、ベンダー、メーカーの延長サポート期間に準拠します。例えば、延長サポート期間まで終了した OS は当社製品でもサポート終了となります。ただし、保守契約期間中は当社のサポート規約に準じます。

ハードウェア要件

下記の要件を満たすハードウェアを使用する必要があります。

CPU	利用する OS の推奨以上
メモリ	利用する OS の推奨以上
HDD	200MB 以上
NIC	1Gbps

ソフトウェア要件

本製品のインストールは、下記の要件を満たすソフトウェアのうち、いずれかがインストール済みである必要があります。

OS	日本語 / 英語 / 中国語（繁体字・簡体字） Microsoft® Windows Vista® (x86) Microsoft® Windows® 7 (x64, x86) Microsoft® Windows® 8.1 (x64, x86)
----	--

ただし、以下の点にご注意ください。

- Windows 8.1 でのアマノタイムスタンプ付与は、動作を保証していません。
- 長期署名プラグインは、日本語以外の OS および Windows 8.1 に対応していません。
- CA Edition 用プラグインは、日本語以外の OS に対応していません。
- For Legal プラグインは、日本語以外の OS および 64bitOS に対応していません。

SkyPDF Pro Driver は、下記のアプリケーションのみ動作が確認されています。

Microsoft®	Office Word® / Excel® / PowerPoint® 2007 Office Word® / Excel® / PowerPoint® 2010 (※) Office Word® / Excel® / PowerPoint® 2013 (※) Visio® 2007 / 2010 / 2013 Internet Explorer® 9 / 10 / 11 (利用する OS の推奨に基づく)
その他	一太郎® 2012 / 2013 / 2014

※ Office ツールボタンは、64bit エディションでは使用できません。

上記のアプリケーション以外でも、印刷機能のあるアプリケーションであれば、PDF ファイルを作成することができます。ただし、文書の内容やアプリケーションの種類によっては、正常に PDF ファイルを生成できない場合があります。

変換ユーティリティ機能（一括変換機能）が対応している主な拡張子は、以下のとおりです。


文書ファイル	(Office) .doc / .docx / .xls / .xlsx / .ppt / .pptx / .vsd (一太郎) .jtd (テキストファイル) 拡張子は別途設定可
画像ファイル	.jpg / .jpeg / .jpe / .jp2 / .jfif / .bmp / .dib / .gif / .png / .tiff / .tif

目次

分冊構成	2
はじめに	3
システム環境	4
ハードウェア要件	4
ソフトウェア要件	4
目次	6
用語集	7
1 制限事項	8
2 インストール	9
2.1 注意事項	9
2.2 インストール手順	9
2.3 修復インストール手順	16
2.4 試用版から製品版への変更	17
2.5 インストール中にエラーが発生した場合	20
3 アンインストール	21

用語集

本書における主な用語の定義をご説明します。

キーワード	解説
コントロールパネル	コンピューターや WindowsOS の各種設定を行うための機能 Windows Vista の場合：[スタート]メニューから Windows 7 の場合：[スタート]メニューから Windows 8.1 の場合：スタート画面[↓]ボタン押下後のアプリ一覧から
ビルトイン Administrator	OS に最初から登録されている「Administrator」という名前のユーザー
SkyPDF Pro Driver	本製品が提供する仮想プリンター プリンターとして指定して印刷を実行することで PDF ファイルを作成することができる
SkyPDF Viewer	当社が無償配布している PDF 閲覧ソフト PDF ファイルの閲覧機能のみの提供となり、編集・作成はできない ダウンロードページ： http://www.skycom.jp/free/
環境設定	本製品の各種設定を行うための機能 [ツール]メニューか、あるいはツールバーの  アイコンから

1 制限事項

本製品をインストールする際、下記の制限事項にご注意ください。

1. SkyPDF Viewer 1.x~3.x がインストールされている状態で本製品のインストールを実行すると、「プログラムの追加と削除」または「プログラムと機能」に SkyPDF Viewer が残ったまま、削除できなくなります。

本製品は、SkyPDF Viewer をアンインストールしてから、インストールしてください。

2. リムーバブルメディア（DVD や USB メモリ等）からアップデートインストールをしようとする、「ディスク 1 を挿入してください」のメッセージが表示され、インストールできない場合があります。

[対処方法]

インストール済みの本製品をアンインストールしてから、新しいバージョンをインストールしてください。

3. アップグレードインストールの際は、SkyPDF Pro Driver の設定は引き継がれません。アップグレードインストール実行後、再度設定してください。

4. 本製品をアンインストールし、再度インストールを実施した場合、PDF ファイルが開けないなど動作が不安定になる場合があります。以下を参考に対処してください。

[考えられる原因]

アンインストール時にファイルが完全に削除されていない可能性があります。

[対処方法]

本製品を終了させた状態で、タスクマネージャーの[プロセス]タブを開きます。「SPViewer.exe」が残っている場合は、すべて[プロセスの終了]で強制終了してください。アンインストールを実施し、インストールフォルダにファイルが残留している場合は、すべて手動で削除してください。その後、再度インストールを実行してください。

5. Administrators グループに所属するユーザーを含め、ビルトイン Administrator 以外のユーザーで修復インストールを実行すると失敗する場合があります。インストール・修復インストールは、ビルトイン Administrator ユーザーで実行してください。
6. 「MS UI Gothic」フォントがない英語 OS を使用する場合、SkyPDF Pro Driver の印刷設定画面上の文字が大きくなり、一部表示が枠外に消えてしまいます。「MS UI Gothic」フォントをインストールするか、Microsoft Office をインストールすることで回避できます。

2 インストール

本製品をインストールする際の注意事項と手順、試用版から製品版への変更方法、インストール中にエラーが発生した場合の対処方法などについて説明します。

また、以下は SkyPDF Professional における操作を例とした説明となります。ご使用の製品のエディション（Standard / CA Edition など）によっては、実際の画面の表示と異なる場合がありますのでご注意ください。

2.1 注意事項

- インストールは、Administrator 権限を持つアカウントで行ってください。
- 以前のバージョンの本製品をご利用の場合、インストール前に必ずアンインストールを行ってください。
- Microsoft Office 製品（Word、Excel、PowerPoint）が起動していない状態でインストールしてください。Microsoft Office 製品が起動している場合、インストール中に警告メッセージが表示され、インストールが中断します。その際は、Office を終了して再度インストールを開始してください。

2.2 インストール手順

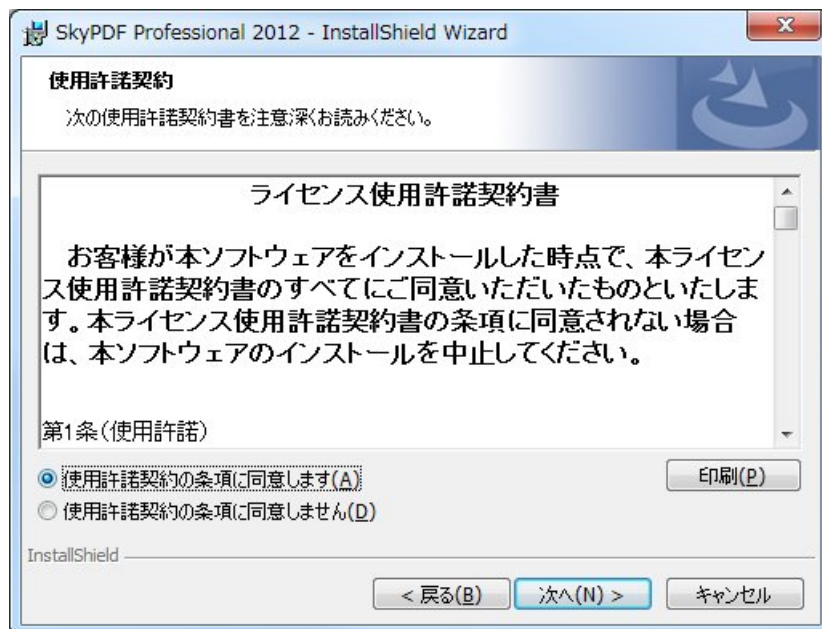
1. CD-ROM を CD-ROM ドライブに挿入すると、セットアップランチャー画面が表示されます。
セットアップランチャー画面が表示されない場合、あるいは CD-ROM 以外からインストールする場合は、製品媒体内の「SkyPDF.exe」をダブルクリックしてください。ファイルが圧縮されていたら展開（解凍）してください。
2. セットアップランチャー画面が表示されたら、チェックボックスで必要なオプション機能をチェックし、左下のプルダウンメニューでインストールする製品の言語を選択後、[インストール開始]を押します。



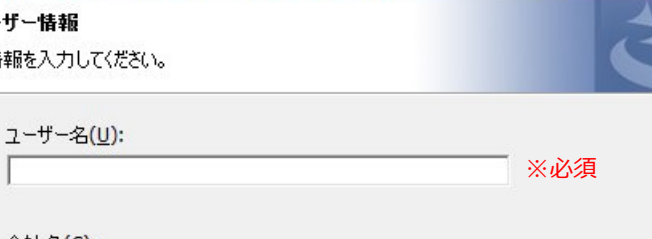
3. ようこそ画面では、[次へ]を押します。



4. 使用許諾契約画面では、「ライセンス使用許諾契約書」の内容をよく読んだ後、[使用許諾契約の条項に同意します]を選択し、[次へ]を押します。



5. ユーザー情報画面では、ユーザー名、会社名、シリアル No.を入力し、[次へ]を押します。



SkyPDF Professional 2012 - InstallShield Wizard

ユーザー情報

情報を入力してください。

ユーザー名(U): ※必須

会社名(C): ※必須

シリアルNo(S): - -

※大文字・小文字を区別して、一字ずつ入力してください。

InstallShield

< 戻る(B) 次へ(N) > キャンセル

シリアル No.について

シリアル No.は、本製品に同梱されている「ライセンス・ユーザー証書」に記載されています。

(図 1)

CD-ROM 以外からインストールする場合、案内メールの添付ファイルなどに記載されているシリアル No. をご確認ください。

シリアル No.を入力しなくても[次へ]で進むことができますが、製品版ではなく 30 日間試用版としてインストールされます。試用版では、PDF ファイルの保存時に「Trial」のすかしが入ります。

(図 2)

そのまま 30 日以内に製品版に移行しなかった場合、SkyPDF Viewer として動作するようになり、PDF ファイルの編集・作成はできなくなります。

图 1

ライセンス・ユーザー証書

株式会社スカイコムは、本書記載のお客様に対して、「ライセンス使用許諾契約書」及びこのライセンス・ユーザー証書により、本書記載のソフトウェアを本書記載の条件並びに環境において使用する権利を許諾致します。本書をライセンス使用許諾契約書とともに大切に保管下さいようお願い致します。

尚、使用許諾に関する条件は、ライセンス使用許諾契約書に記載されております。必ずお読み頂きますようお願い致します。

対象ソフトウェア名	許諾シリアルNo.	許諾ライセンス数
SkyPDF Professional 2012	<div style="border: 2px solid red; padding: 5px; display: inline-block;"> <div style="background-color: #ccc; width: 100px; height: 20px; margin-bottom: 5px;"></div> <div style="background-color: #ccc; width: 100px; height: 20px; margin-bottom: 5px;"></div> <div style="background-color: #ccc; width: 100px; height: 20px;"></div> </div>	1 User

シリアル No.

【ご注意】アルファベットは大文字半角で、-（ハイフン）抜きでご入力ください。

シリアルNo. には数字の1と0は使用しておりません。I はアイ、O はオーです。

【お客様】

名称 _____

所在地 _____

【特記事項】 _____

图 2

Windows プリンター テストページ

SkyPDF Pro Driver 10.49.66 (32bit/64bit) をインストールしました。

プリンターの概要

受信機能	10.49.66
日付:	2016/07/21
ユーザー名:	
コンピュータ名:	
プリンター名:	SkyPDF Pro Driver
プリンターモデル:	SkyPDF Pro Driver
対応OS:	32bit
ポート名:	SkyPDF_PrintPort
デフォルト:	Kali
プリンター共有:	
プリンター権限:	
プリントプロセッサ:	wprint
コネク:	
インストール位置:	
OS 種類:	Windows x64

プリンタードライバの概要

ドライバ名:	SkyPDF Pro Driver
ドライバの種類:	Type 3 - ユーザー モード

追加のプリンタードライバファイル

C:\Windows\system32\upath\DRIVERS\uf6432\SkyPDFPRO.CAT

Sky PDF 試用版 <http://www.skycom.jp/>

6. ファイル種類情報画面では、PDF ファイルを表示するアプリケーションとして本製品を使用するかどう
うかを選択します。この設定は[環境設定]の[関連付け]タブからいつでも変更することができます。

- **[SkyPDF (エディション) 2012 を使用する]**

PDF ファイルを開くと、本製品が起動し PDF ファイルを表示します。また、PDF ファイルのアイ
コンが SkyPDF 専用アイコンに変わります。

[SkyPDF (エディション) 2012 を使用しない]

現在の設定が維持されます。

- **[Web で SkyPDF (エディション) 2012 を使用する]**

インターネット上の PDF ファイルを開くと、Internet Explorer 上で本製品が起動し PDF ファイ
ルを表示します。

[Web で SkyPDF (エディション) 2012 を使用しない]

現在の設定が維持されます。

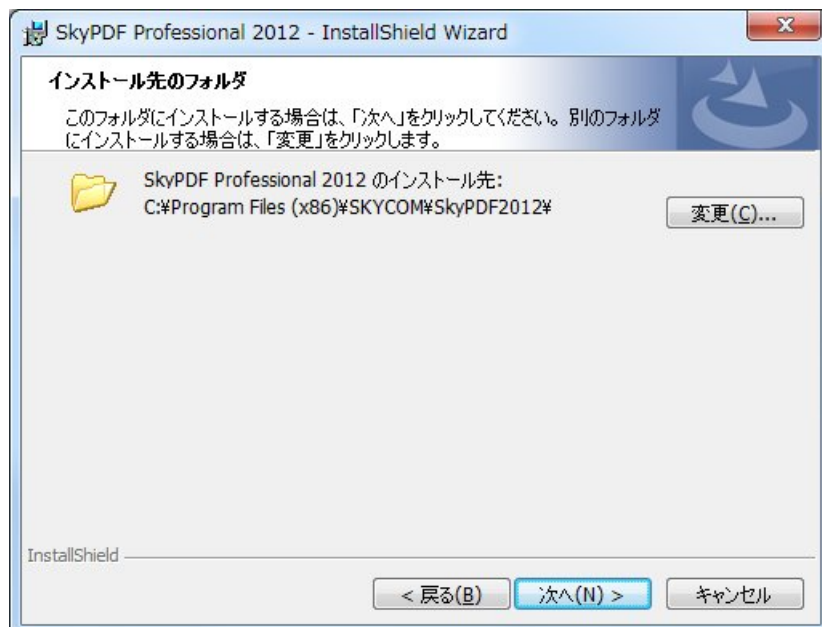


7. デフォルトフォルダの選択画面では、SkyPDF Pro Driver で作成した PDF ファイルの保存先を選択し、[次へ]を押します。

SkyPDF Pro Driver が「保存先を指定しない」設定になっていると、ここで指定したフォルダに保存されます。この保存先フォルダは、SkyPDF Pro Driver の設定からいつでも変更することができます。



8. インストール先のフォルダ画面では、必要に応じて[変更]からインストール先のフォルダを変更し、[次へ]を押します。



9. 設定確認画面では、設定内容を確認して[次へ]を押します。



10. [インストール]を押します。



11. SkyPDF セットアップ画面が表示されます。利用したいサービスを選択し、[決定]を押します。
この設定はいつでも変更することができます。



- **エクスプローラの機能拡張**

右クリックメニューに[SkyPDF で変換]コマンドを追加します。PDF 変換に対応したファイルを、右クリックメニューから PDF ファイルに変換できるようになります。

- **MS Word / Excel / PowerPoint へのアイコン登録**

Microsoft Office Word、Excel、PowerPoint に、PDF ファイルを生成するためのツールボタンを組み込みます。この設定によって、各アプリケーションからワンクリックで PDF ファイルを生成できるようになります。

- ※ Microsoft Office がインストールされていない場合、[エクスプローラの機能拡張]以外の設定はチェックを入れていても反映されません。

12. [完了]を押します。



13. 最後にもう一度セットアップランチャー画面が表示されます。[終了]ボタンを押して終了してください。



14. 上記 1～13 の手順でインストールが完了したら、デスクトップに追加されたショートカットアイコンなどから、本製品を起動することができます。

2.3 修復インストール手順

本製品の使用に必要なファイルの破損によって障害が発生した場合、修復インストールを行うことで復旧をはかることができます。以下に手順を示します。

1. [コントロールパネル]を開きます。
2. [プログラムのアンインストール]または[プログラムと機能]を選択します。
3. 一覧の中から本製品名※を選択し、Windows Vista の場合は[アンインストールと変更]、それ以外の場合は[修復]を押します。
※ SkyPDF CA Edition は、「SkyPDF Professional 2012」という名前が表示されます。
4. 確認のメッセージが表示されたら、[はい]や[続行]を押して修復インストールを実行します。

2.4 試用版から製品版への変更

試用版をお使いの場合でも、シリアル No.*を入力すれば製品版に変更することができます。

シリアル No.を入力した際、「製品版への変更を行うには管理者権限が必要です」というメッセージが表示された場合は、Administrator 権限を持つアカウントでログインし直し、実行してください。

以下の2通りの方法のうち、いずれかの方法で入力してください。

※ シリアル No.は製品版ご購入の後、ご案内します。販売会社へご連絡ください。

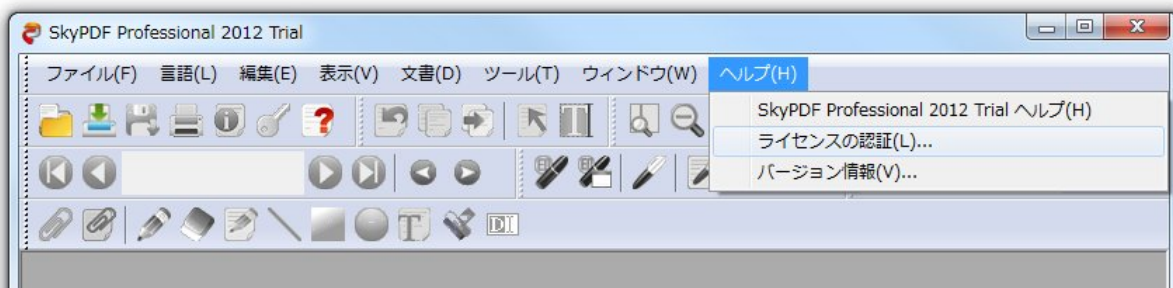
2.4.1 PDF ビューアから変更する方法

1. デスクトップのショートカットなどから本製品を起動します。

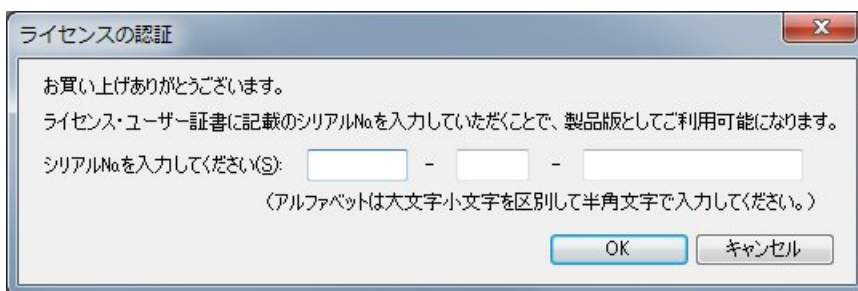


2. [ヘルプ]メニューの[ライセンスの認証]を選択します。

PDF ファイル表示中は選択できません。



3. ライセンスの認証ダイアログにシリアル No.を入力し、[OK]を押します。



4. 登録完了のメッセージが表示されたら[OK]を押して完了です。



2.4.2 印刷設定から変更する方法

1. 「プリンタ」または「デバイスとプリンター」画面を表示します。（各コンピュータの設定によっては、コントロールパネルの表示が下記と異なる場合があります。）

Windows Vista の場合

[スタート]メニュー－[コントロールパネル]－[プリンタ]

Windows 7 の場合

[スタート]メニュー－[デバイスとプリンター]

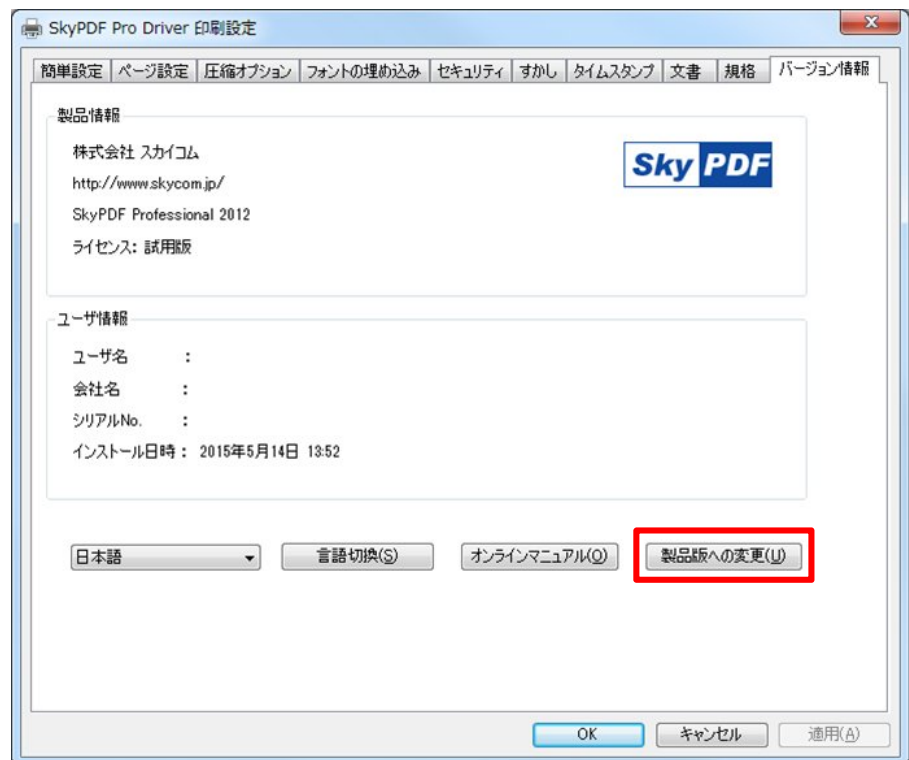
Windows 8.1 の場合

スタート画面の[↓]ボタン－[コントロールパネル]－[デバイスとプリンター]

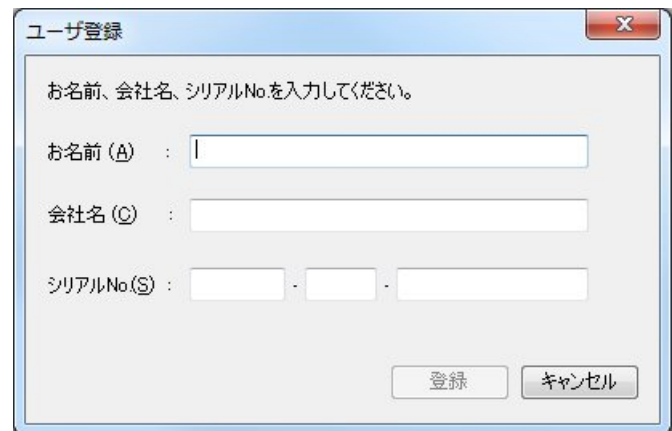
2. 「プリンタ」または「デバイスとプリンター」画面で、[SkyPDF Pro Driver]を右クリックし、[印刷設定]を選択します。



3. 「SkyPDF Pro Driver 印刷設定」画面の[バージョン情報]タブを選択し、[製品版への変更]ボタンを押します。

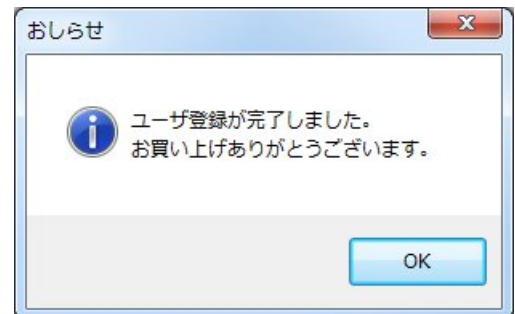


ユーザ登録画面が表示されたら、[お名前]、[会社名]、[シリアル No.]を入力し、[登録]を押します。



The image shows a Windows-style dialog box titled "ユーザ登録" (User Registration). It contains the instruction "お名前、会社名、シリアルNoを入力してください。" (Please enter your name, company name, and serial number). Below this are three input fields: "お名前 (A) :" followed by a single-line text box, "会社名 (C) :" followed by a single-line text box, and "シリアルNo (S) :" followed by three separate single-line text boxes separated by dots. At the bottom right are two buttons: "登録" (Register) and "キャンセル" (Cancel).

4. 登録完了のメッセージが表示されたら[OK]を押して完了です。



2.5 インストール中にエラーが発生した場合

インストール中に下記のメッセージが表示されインストールに失敗した場合、次の手順に従って作業を行います。

(C:¥Windows¥System32¥Wbem)がシステム環境変数に設定されていないため
SkyPDF Pro のインストールが続行できません。
設定方法についてはユーザズガイドを参照してください。

1. [コントロールパネル] – [システム] – [システムの詳細設定] – [詳細設定]タブ – [環境変数]の手順で、環境変数画面を表示します。
2. 「システム環境変数」の変数「Path」を選択し、[編集]を押します。
3. [変数値]フィールドで[End]キーを押し、テキストの末尾にカーソルを移動させます。
4. 「;」(セミコロン)に続けて「%SystemRoot%¥System32¥Wbem」と入力します。
(例) 入力前「C:¥Windows」
入力後「C:¥Windows;%SystemRoot%¥System32¥Wbem」
5. システム変数の編集画面の[OK] – 環境変数画面の[OK] – システムのプロパティ画面の[OK]を押します。
6. コンピューターを再起動します。
7. コンピューターが起動したら、再度インストールを実施してください。

3 アンインストール

本製品をコンピューターから削除する手順について説明します。

1. [コントロールパネル]を開きます。
2. [プログラムのアンインストール]または[プログラムと機能]を選択します。
3. 一覧の中から本製品名[※]を選択し、Windows Vista の場合は[アンインストールと変更]、それ以外の場合は[アンインストール]を押します。

[※] SkyPDF CA Edition は、「SkyPDF Professional 2012」という名前で表示されます。
4. 削除確認のメッセージが表示されたら、[はい]や[続行]を押してアンインストールを実行します。

SKY COM[®]

SkyPDF2012

インストールマニュアル

第2版 2016年2月15日 発行